

淑女气质 / 优雅质感 / 时尚镜架

耐用抗汗耐腐蚀

DURABLE AND SWEAT-RESISTANT, RESISTANT TO CORROSION.

61



INFORMATION

产品信息

产品型号 86101

可选颜色 4色可选

产品尺寸 51□18—145

OPTIONAL COLOR

可选颜色



C1 金色



C2 粉色



C6 紫金

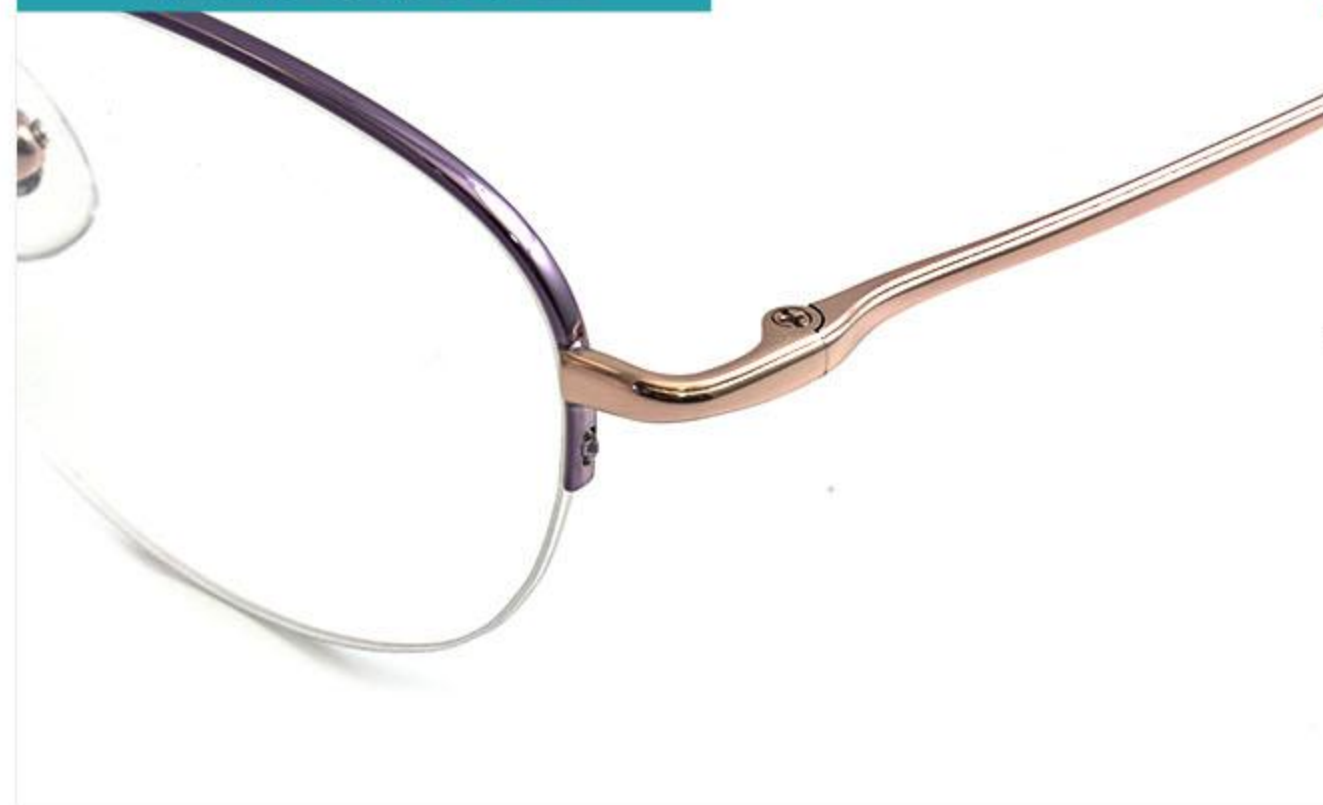


C7 红金

优质铰链

质感鼻托

弧线镜腿



淑女气质 / 优雅质感 / 时尚镜架

耐用抗汗耐腐蚀

DURABLE AND SWEAT-RESISTANT, RESISTANT TO CORROSION.

61



INFORMATION

产品信息

产品型号 86102

可选颜色 4色可选

产品尺寸 55□17—145

OPTIONAL COLOR

可选颜色



C1 金色



C5 银色



C6 黑色



C9 紫金

优质铰链

质感鼻托

弧线镜腿



淑女气质 / 优雅质感 / 时尚镜架

耐用抗汗耐腐蚀

DURABLE AND SWEAT-RESISTANT, RESISTANT TO CORROSION.

61



INFORMATION

产品信息

产品型号 86103

可选颜色 4色可选

产品尺寸 53□17—145

OPTIONAL COLOR

可选颜色



C1 金色



C10 灰金



C11 紫银



C12 粉银

优质铰链

质感鼻托

弧线镜腿



淑女气质 / 优雅质感 / 时尚镜架

耐用 抗汗 耐腐蚀

DURABLE AND SWEAT-RESISTANT, RESISTANT TO CORROSION.

61



INFORMATION

产品信息

产品型号 86105

可选颜色 4色可选

产品尺寸 52□17—145

OPTIONAL COLOR

可选颜色



C1 金色



C4 红色

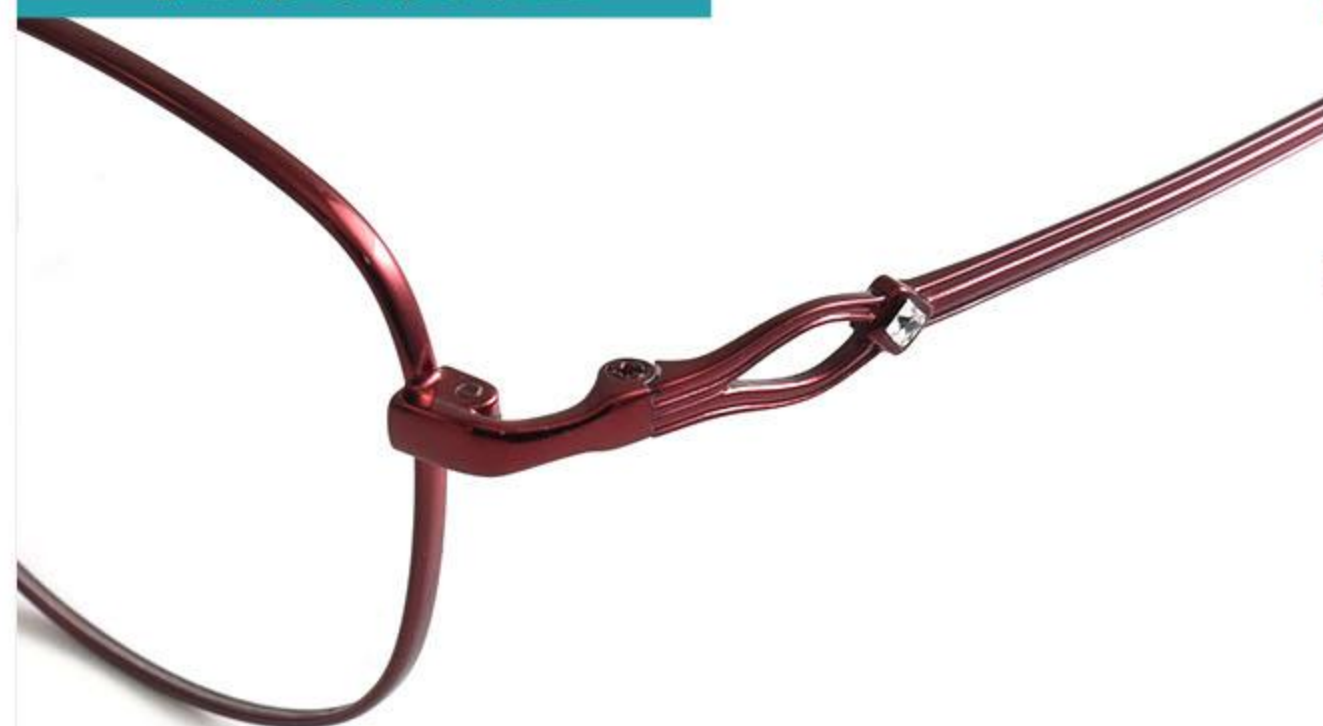


C9 黑金



C11 粉银

优质铰链



质感鼻托



弧线镜腿





古典气质钛系列
TITANIUM

86009



镜片宽度 48mm 鼻梁宽度 17mm 镜腿宽度 143mm



注：以上参数均属手工测量，允许存在一定误差，具体以实物为准！

镜架型号：86009

镜架类型：全款/全框

镜框材质：钛

镜架风格：复古淑女



C1朱砂红



C2丁香紫



C3千禧粉



C4禁欲黑



古典气质钛系列
TITANIUM

86010



镜片宽度 49mm 鼻梁宽度 18mm 镜腿宽度 143mm



注：以上参数均属手工测量，允许存在一定误差，具体以实物为准！

镜架型号：86010

镜架类型：全款/窄框

镜框材质：钛

镜架风格：复古淑女



C1朱砂红



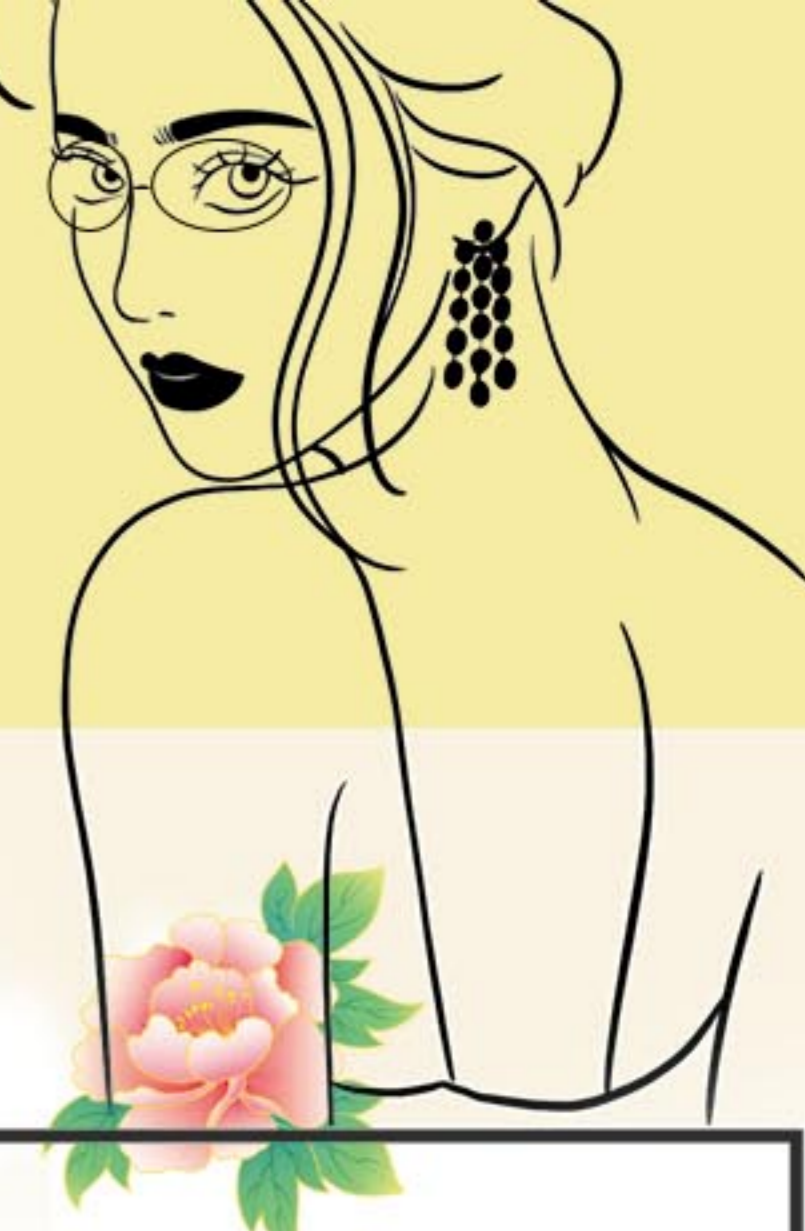
C2丁香紫



C4禁欲黑



C8焦糖棕



古典气质钛系列
TITANIUM

86011



钛 β -Titanium IP
86011 49□18-143

镜片宽度 49mm 鼻梁宽度 18mm 镜腿宽度 143mm



注：以上参数均属手工测量，允许存在一定误差，具体以实物为准！

镜架型号：86011

镜架类型：全款/半框

镜框材质：钛

镜架风格：复古淑女



C1 朱砂红



C3 丁香紫



C4 禁欲黑



C6 玫瑰金



镜片宽度 50mm 鼻梁宽度 17mm 镜腿宽度 143mm



注：以上参数均属手工测量，允许存在一定误差，具体以实物为准！

镜架型号：86012

镜架类型：全款/全框

镜框材质：钛

镜架风格：复古淑女



C1 朱砂红



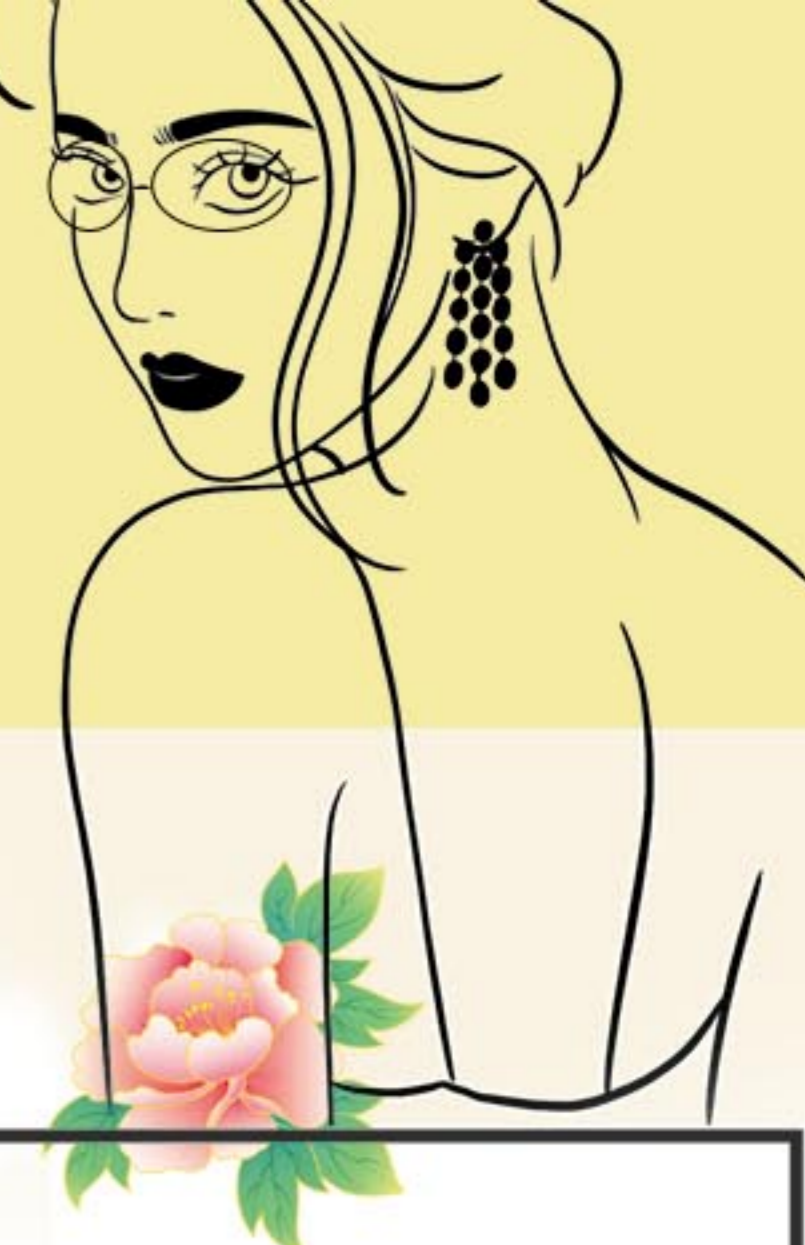
C2 丁香紫



C4 禁欲黑



C6 玫瑰金



古典气质钛系列
TITANIUM

86013



镜片宽度 50mm 鼻梁宽度 17mm 镜腿宽度 143mm



注：以上参数均属手工测量，允许存在一定误差，具体以实物为准！

镜架型号：86013

镜架类型：全款/窄框

镜框材质：钛

镜架风格：复古淑女



C1朱砂红



C2丁香紫



C4禁欲黑



C6玫瑰金



古典气质钛系列
TITANIUM

86014



镜片宽度 51mm 鼻梁宽度 17mm 镜腿宽度 143mm



注：以上参数均属手工测量，允许存在一定误差，具体以实物为准！

镜架型号：86014

镜架类型：全款/全框

镜框材质：钛

镜架风格：复古淑女



C1 朱砂红



C2 丁香紫



C3 千禧粉



C5 禁欲黑



古典气质钛系列
TITANIUM

86015



钛-Titanium IP
86015 51□17-143

镜片宽度 51mm 鼻梁宽度 17mm 镜腿宽度 143mm



注：以上参数均属手工测量，允许存在一定误差，具体以实物为准！

镜架型号：86015

镜架类型：全款/半框

镜框材质：钛

镜架风格：复古淑女



C1 朱砂红



C3 丁香紫



C4 禁欲黑



C8 焦糖棕



古典气质钛系列
TITANIUM

86016



镜片宽度 52mm 鼻梁宽度 17mm 镜腿宽度 143mm



注：以上参数均属手工测量，允许存在一定误差，具体以实物为准！

镜架型号：86016

镜架类型：全款/全框

镜框材质：钛

镜架风格：复古淑女



C1朱砂红



C2丁香紫



C3千禧粉



C4禁欲黑



古典气质钛系列
TITANIUM

86019



钛β-Titanium IP
86019 52 17 143

镜片宽度 52mm 鼻梁宽度 17mm 镜腿宽度 143mm



注：以上参数均属手工测量，允许存在一定误差，具体以实物为准！

镜架型号：86019

镜架类型：全款/半框

镜框材质：钛

镜架风格：复古淑女



C1 朱砂红



C2 丁香紫



C3 千禧粉



C7 焦糖棕

淑女气质·优雅质感

Classical Fashion



古典气质钛系列
TITANIUM

86020



钛 β-Titanium IP
86020 53□16-143

镜片宽度 53mm 鼻梁宽度 16mm 镜腿宽度 143mm



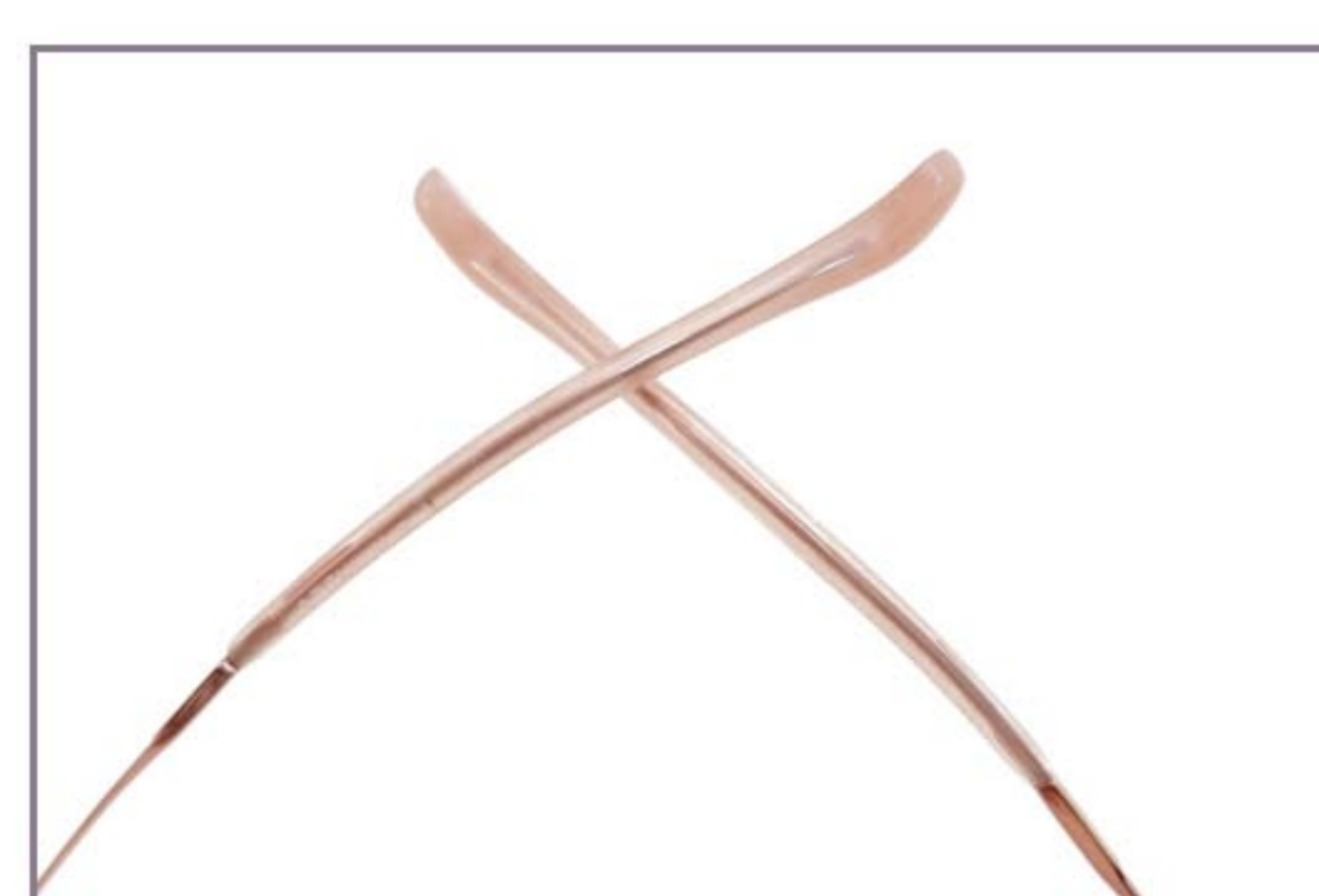
注：以上参数均属手工测量，允许存在一定误差，具体以实物为准！

镜架型号：86020

镜架类型：全款/全框

镜框材质：钛

镜架风格：复古淑女



C1 朱砂红



C2 丁香紫



C3 千禧粉



C4 禁欲黑